



HiPath 3000/5000 Manager C

Kundenadministrationsprogramm für Real Time IP Systeme HiPath 3000 und HiPath 5000

Mit dem HiPath 3000/5000 Manager C können standardmäßige Administrationsaufgaben für die HiPath 3000 bzw. das HiPath 5000 Real Time IP Systeme ohne Hilfe von Dritten ausgeführt werden.

SIEMENS

Global network of innovation

Diese Windows-basierende Applikation hilft bei der Verwaltung von Daten, beispielsweise:

- Teilnehmernamen
- Programmierung der Tasten am Telefon
- Kurzwahlziele und -nummern
- Autorisierung von Teilnehmern und Leitungen
- Sammelanschluss / Gruppenruf
- Anrufübernahmegruppen
- Weiterleitungsziele
- Displaytexte
- Gebührentarife /Abrechnungskennziffern

Die verarbeiteten Daten können gespeichert und ausgedruckt werden. In Netzwerken können auch mehrere Kommunikationssysteme verwaltet werden. Darüber hinaus unterstützt das Administrationsprogramm verschiedene Sprachen.

Für die Arbeit mit dieser Applikation ist kein spezifisches Fachwissen erforderlich.

Leistungsmerkmale

Die Applikation HiPath 3000/5000 Manager C erlaubt das Verwalten, Speichern und Ausdrucken folgender Kundendaten:

- optiPoint 400/500/600, optiset E
 - Tastenton ein/aus
- Tastenprogrammierung
 - Freie Programmierung der Tasten von Systemtelefonen und Tastenmodulen
- Teilnehmer
 - Namen (bis zu 16 Zeichen)
 - Zugriffsberechtigungen für Leistungsmerkmale, beispielsweise: externe Anrufumleitung
Aufschalten
DISA-Autorisierungen
- Telefon sperren
 - Sperrcode (5stellig)
 - PIN-Code für Cordless-Anwender
- Displaysprache
 - Sprache pro Station
- Vermittlungsplatz
 - Max. Anzahl wartender Anrufe

- Hotline
 - Art
 - Hotline-Ziele
- Rufnummernplan
 - Definieren der internen Rufnummer
- Abrechnungskennziffern
 - ACCT-Eingabe
 - Art der Überprüfung
- Anrufübernahme
 - Definieren der Stationen in Anrufübernahmegruppen
- Weiterleitungsziele für Stationen und Gruppen
- Konfiguration von Gruppen und Sammelanschlüssen
- Zuweisung und Modifikation der Amtsberechtigung
- Zentrale Kurzwahl
 - Eingeben, Modifizieren, Löschen von Zielen (max. 27 Stellen)
 - Eingeben von Namen für Ziele
- Abwesenheits-/Mitteilungstexte
 - Bearbeiten von Systemtexten
- Gebührendatenformat
 - Gebührendaten-Multiplikator
 - Währungsformat
- Verbindungsgebühren
 - Gebührenanzeige pro Teilnehmer/Leitung
 - Ausdruck
 - Export in Datei
- Sprachen der Benutzeroberfläche
 - Deutsch
 - Englisch
 - Französisch
 - Italienisch
 - Spanisch
 - Portugiesisch
 - Niederländisch
 - Dänisch
 - Schwedisch
 - Finnisch
 - Polnisch
 - Ungarisch
 - Russisch
 - Griechisch

Technische Daten

Hardware-Voraussetzungen

- Pentium-PC (mindestens 133 MHz)
Desktop oder Notebook
- 32 MB RAM min.
- Ca. 50 MB freier Festplattenspeicher
- VGA-Monitor (800 x 600)
- 1 freie V.24-Schnittstelle,
S₀-Karte oder Netzwerkkarte

Erforderliches Betriebssystem

- Microsoft Windows 95/98
- Windows NT 4.0
- Windows 2000
- Windows XP

Anbindung an Kommunikationsplattform

- Per V.24-Schnittstelle
- Per S₀-Schnittstelle
- TCP/IP-Schnittstelle
- Fernzugriff über:
 - Analoges Modem (14,4 Kbaud)
 - ISDN B-Kanal (64Kbit)

Lieferumfang

Mitgeliefert wird eine CD-ROM mit Installationsanweisungen in deutscher und englischer Sprache

Updates

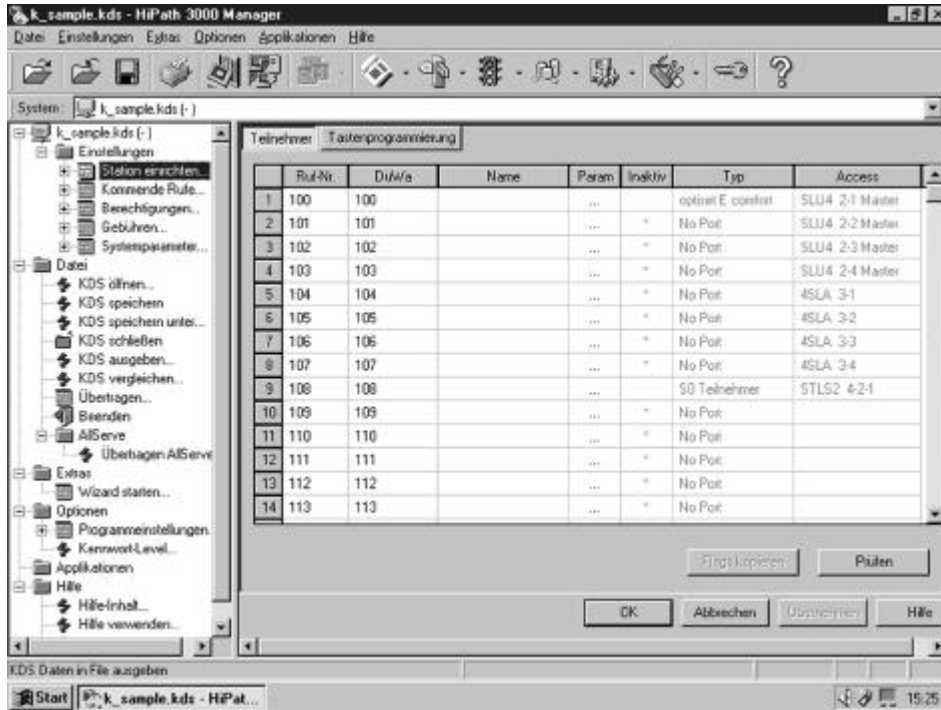
Updates werden regelmäßig auf CD-ROM herausgegeben.

Kompatible Systeme

HiPath 5000 V4.0, alle HiPath 3000-Modelle sowie Hicom 150 E Office und Hicom 150 H.

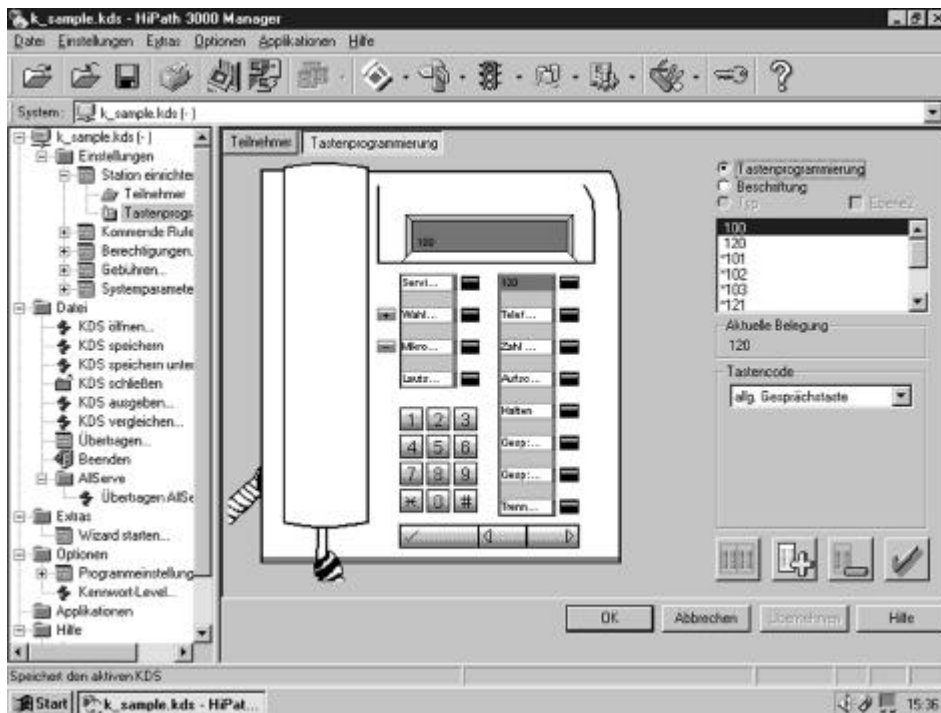
Bedienoberfläche – Beispiele

Popup-Leiste und Menübaum



Die Leistungsmerkmale können über den Menübaum schnell und direkt aktiviert werden.

Tastenprogrammierung



Den frei programmierbaren Tasten des Systemtelefons können Leistungsmerkmale oder Ziele zugewiesen werden.

Unsere Stärke - Ihr Vorteil

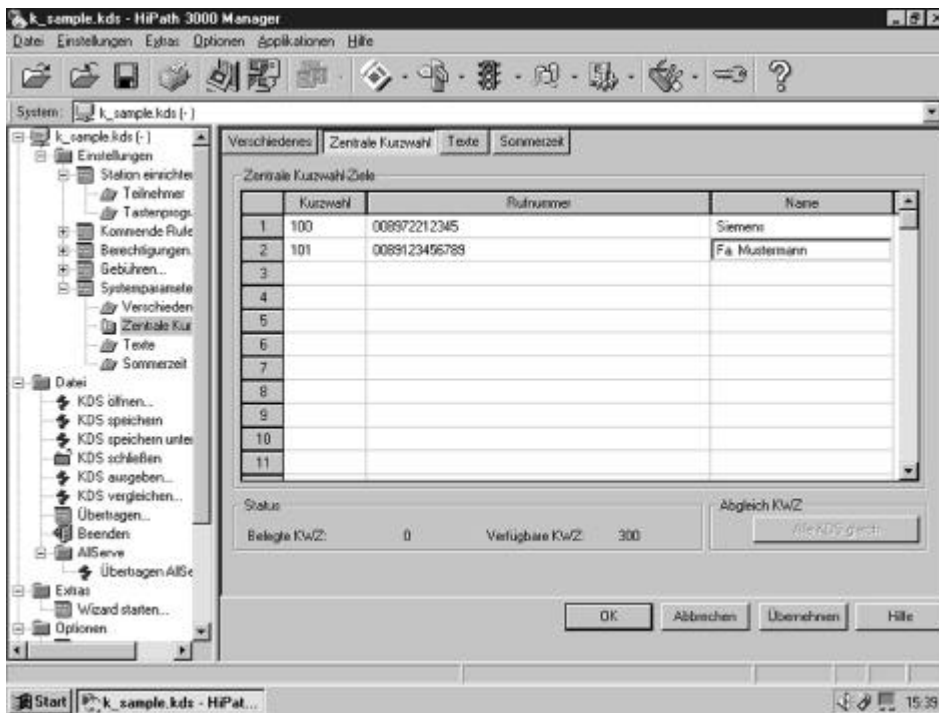
Siemens gilt weltweit als Wegbereiter des Fortschritts der Informations- und Kommunikationstechnologie. Kein anderer bietet Ihnen ein ähnlich umfassendes und innovatives Produkt-Portfolio.

Mit der einzigartigen Siemens Konvergenz-Architektur HiPath eröffnen Sie Ihren Kunden einen sicheren und flexiblen Migrationsweg in die Welt innovativer IP-Konvergenz-Lösungen.

www.hipath.de

Kurzwahlziele

In diesem Bildschirm können Kurzwahlziele eingegeben, geändert, gelöscht oder benannt werden.



Infomaterial überreicht von:

Hakom communications
Alex Hahn
www.hakom.de
info@hakom.de

Tel.: (+49)0911-7230.630
Fax.: (+49)0911-7230.640

© Siemens AG 2002 • Information and Communication Networks • Hofmannstr. 51 • D-81359 München

Bestell-Nr.: A31002-E1300-A290-3-29

Die Informationen in diesem Dokument enthalten lediglich allgemeine Beschreibungen bzw. Leistungsmerkmale, welche im konkreten Anwendungsfall nicht immer in der beschriebenen Form zutreffen bzw. welche sich durch Weiterentwicklung der Produkte ändern können. Die gewünschten Leistungsmerkmale sind nur dann verbindlich, wenn sie bei Vertragsabschluss ausdrücklich vereinbart werden. Gedruckt in der Bundesrepublik Deutschland.